

## 取扱説明書を読んで正しく使用しましょう。

いつでも確認できるように保管場所を決めておくと便利です。

- ・事故などが発生しないよう取り扱い上の注意事項等が書かれています。「取扱説明書」をよく読んで注意事項等を守って正しく使用してください。
- ・製品の状態がいつもと違うときは使用を中止し、「取扱説明書」で状態を確認してください。危険な状態のときは、「取扱説明書」に従って正しく対処してください。
- ・製品を長く、安全に使用するためのメンテナンスも「取扱説明書」に従って正しく行ってください。

## 製品事故情報の収集へご協力をお願いします。

製品事故や製品事故につながるおそれのある製品に関する情報を、NITEにお知らせください。報告・通知の様式及び詳細は、以下のアドレスでご覧いただけます。なお、事故に遭われた方々の個別救済は行っておりません。

<http://www.nite.go.jp/jiko/index10.html>

■生活・福祉技術センター（大阪）  
製品安全技術課  
電話06-6942-1114

■生活・福祉技術センター（東京）  
技術業務課  
電話03-3481-1820

■北海道支所  
電話011-709-2324

■東北支所  
電話022-256-6423

■北関東支所  
電話0277-22-5471

■中部支所  
電話052-951-1931

■北陸支所  
電話076-231-0435

■中国支所  
電話082-211-0411

■四国支所  
電話087-851-3961

■九州支所  
電話092-551-1315

製品事故に関する情報は以下のアドレスでご覧いただけます。

NITE  
製品安全分野  
最新事故情報、特記ニュースなどご覧いただけるほか、事故情報や社  
告情報の検索などが行えます。

<http://www.jiko.nite.go.jp/>

経済産業省  
製品安全ガイド  
新着情報、リコール情報、製品安全にかかわる政策情報などご覧いただけ  
ます。

[http://www.meti.go.jp/product\\_safety/index.html](http://www.meti.go.jp/product_safety/index.html)

**nite** National Institute of Technology and Evaluation  
独立行政法人 製品評価技術基盤機構

生活・福祉技術センター 製品安全企画課  
〒540-0008 大阪市中央区大手前4-1-67 大阪合同庁舎2号館別館  
TEL 06-6942-1113 FAX 06-6946-7280



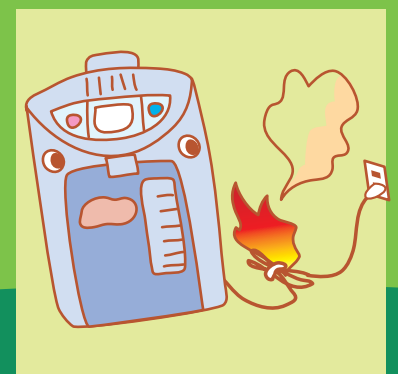
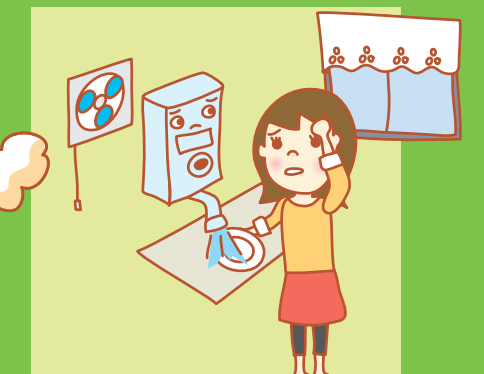
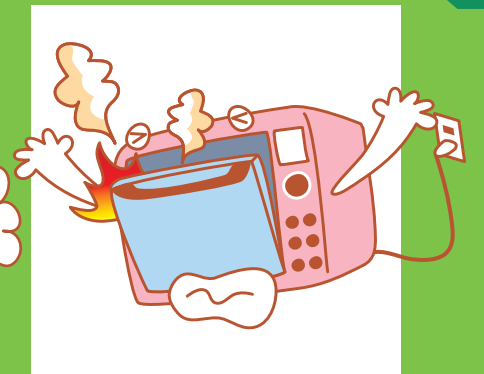
2008年3月

新生活スタート

# くらしに潜む危険

etc.

—取扱説明書をよく読んで安全・快適ライフを—



事故 **ナイト** いいね  
**nite** National Institute of Technology and Evaluation  
独立行政法人 製品評価技術基盤機構

